

## Caso práctico: Seguimiento de objetos con OpenCV en RPi 4

Caso práctico: Seguimiento de objetos con OpenCV en RPi 4



Aprende a crear un sistema de seguimiento de objetos en tiempo real con OpenCV en Raspberry Pi 4 y cámara HQ. Guía paso a paso con Python 3.11.

---

**Practical case: OpenCV Object Tracking on Raspberry Pi 4**

## Practical case: OpenCV Object Tracking on Raspberry Pi 4

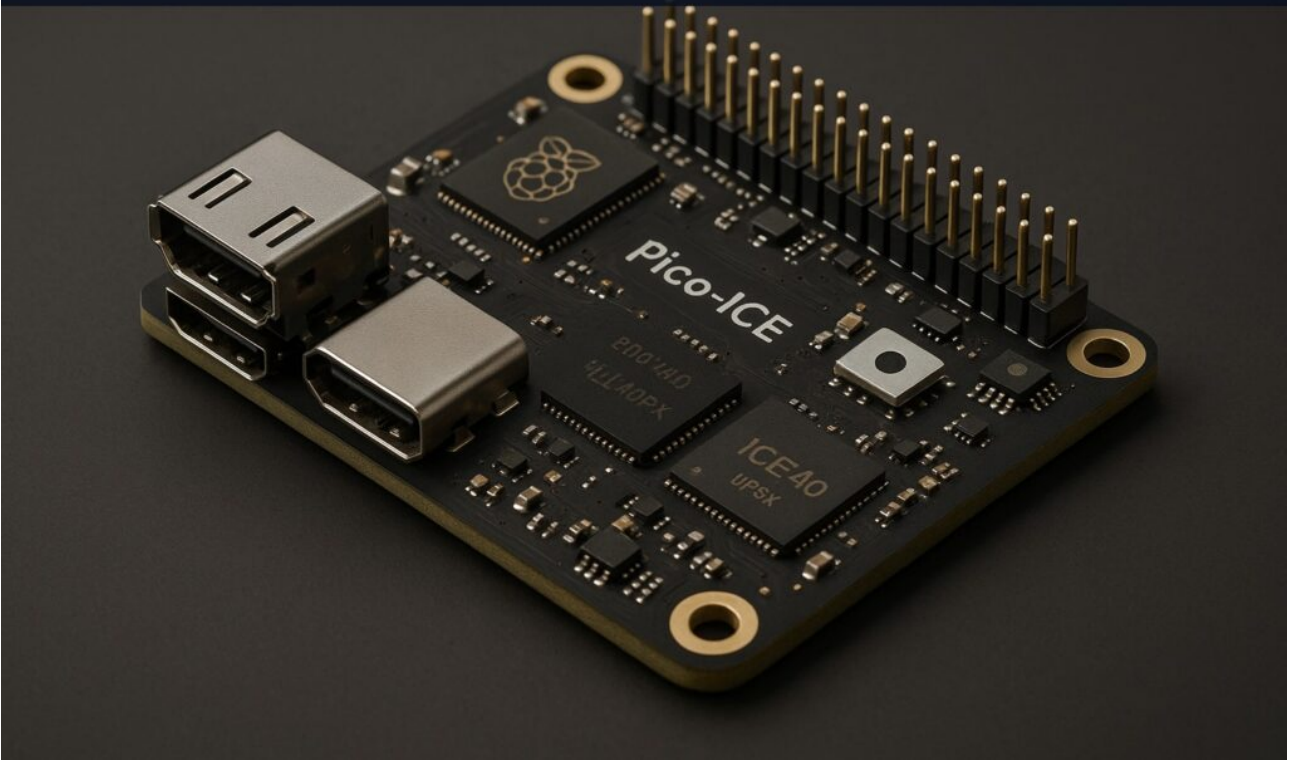


Learn to create a real-time object tracking system using OpenCV on Raspberry Pi 4 with HQ Camera. Step-by-step guide with Python 3.11.

---

## Caso práctico: Sensor de temperatura I2C con Pico-ICE RP2040

## Caso práctico: Sensor de temperatura I2C con Pico-ICE RP2040

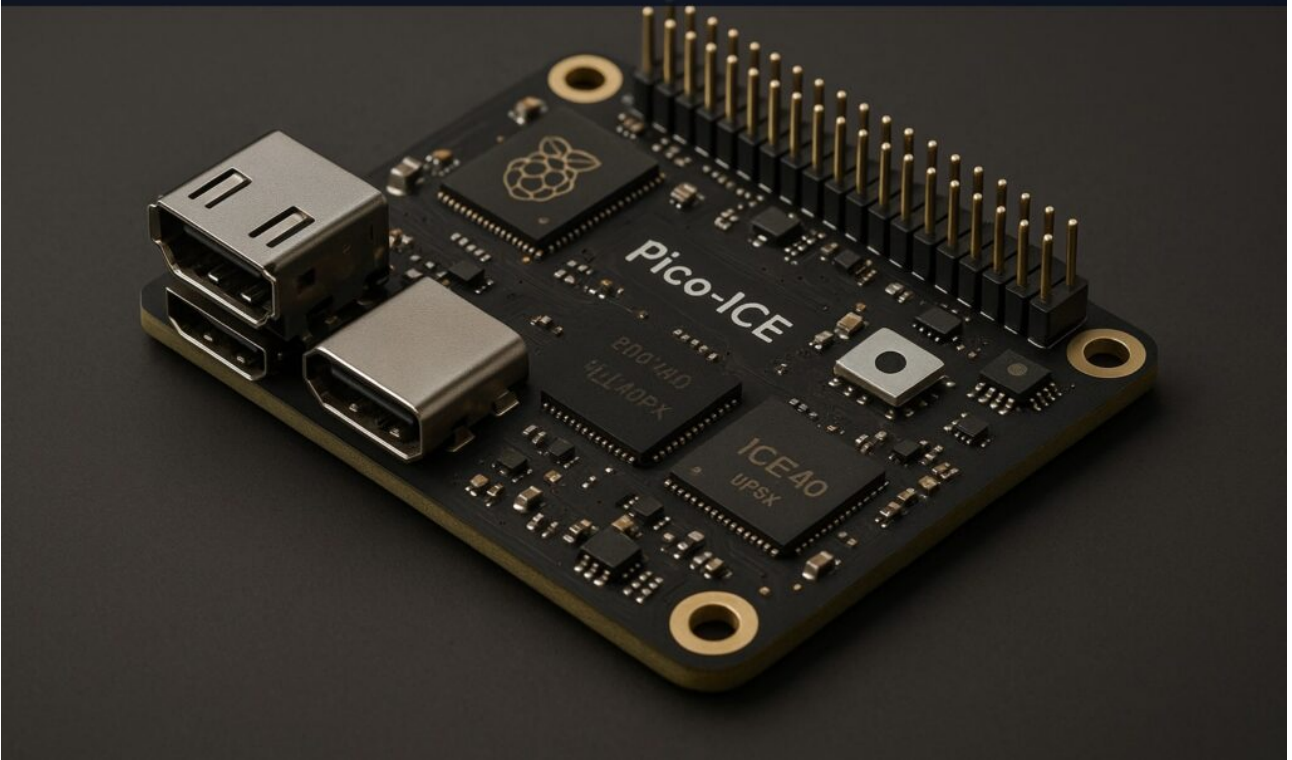


Explora una guía práctica para leer la temperatura a través de I2C con Pico-ICE. Aprende a configurar, cablear y validar tu sensor con Raspberry Pi.

---

## **Practical case: I2C Temperature Sensor on Pico-ICE RP2040**

## Practical case: I2C Temperature Sensor on Pico-ICE RP2040

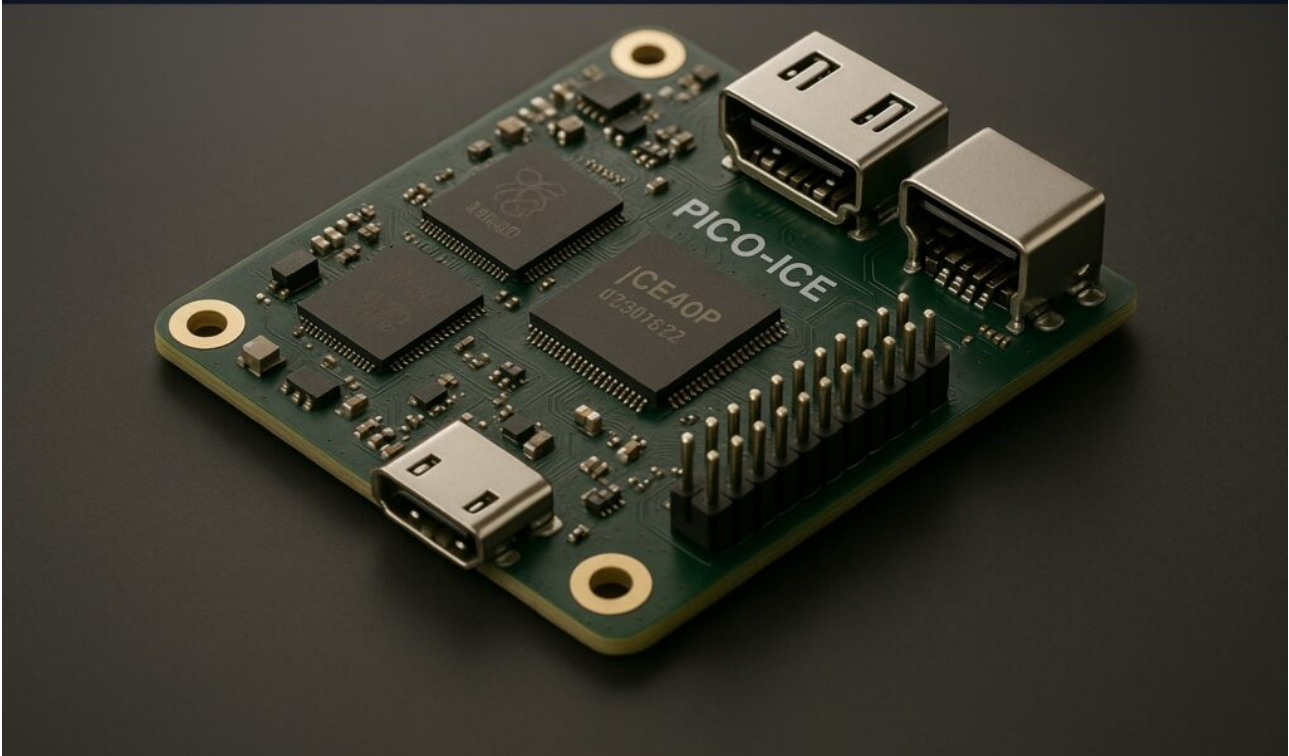


Explore a hands-on guide to reading temperature via I2C with Pico-ICE. Learn to set up, wire, and validate your sensor using Raspberry Pi.

---

## Caso práctico: PWM para servo con Pico-ICE RP2040+iCE40UP5K

## Caso práctico: PWM para servo con Pico-ICE RP2040+iCE40UP5K

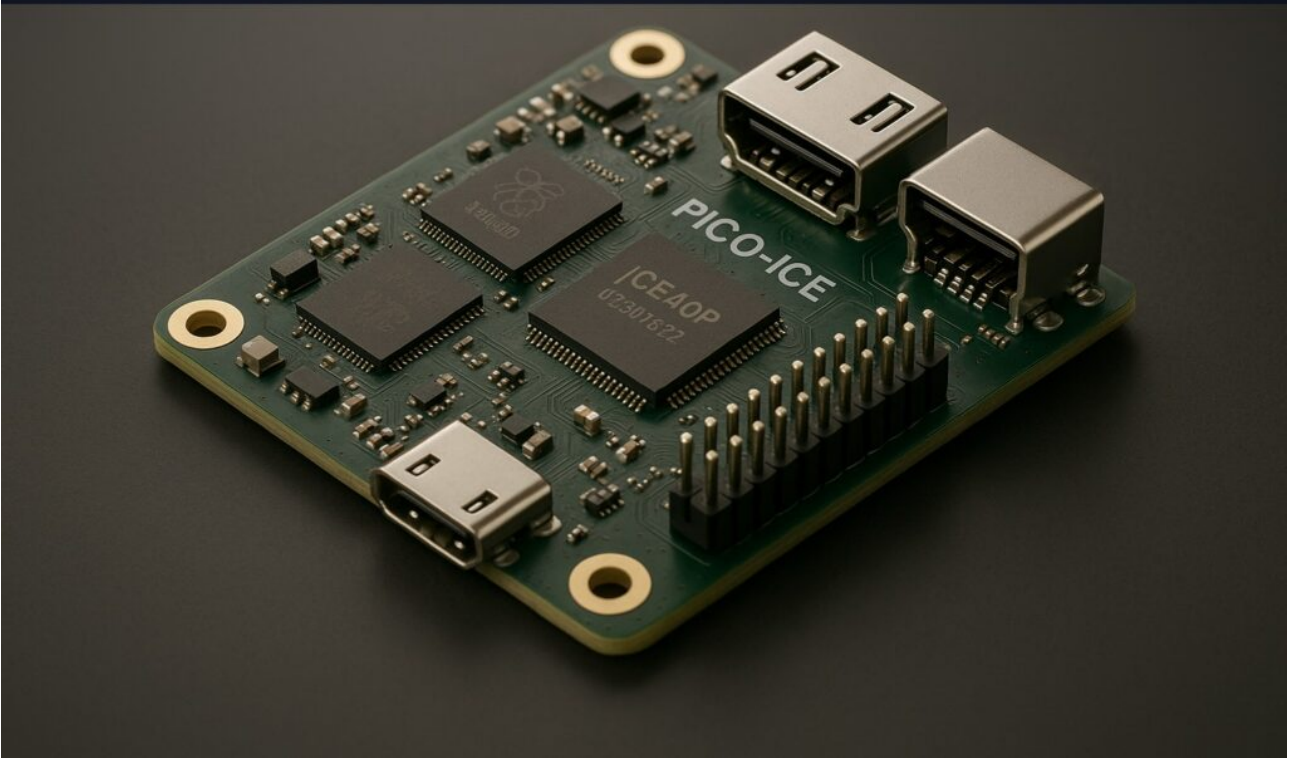


Aprende a construir un controlador de servos PWM de bajo jitter en Raspberry Pi Pico-ICE. Controla servos con precisión y comandos USB.

---

**Practical case: PWM servo on RP2040 + iCE40UP5K (Pico-ICE)**

## Practical case: PWM servo on RP2040 + iCE40UP5K (Pico-ICE)



Learn to build a low-jitter PWM servo controller on Raspberry Pi Pico-ICE. Control servos with accurate timing and USB commands in this practical guide.