

Caso práctico: Seguimiento de objetos con OpenCV en RPi 4

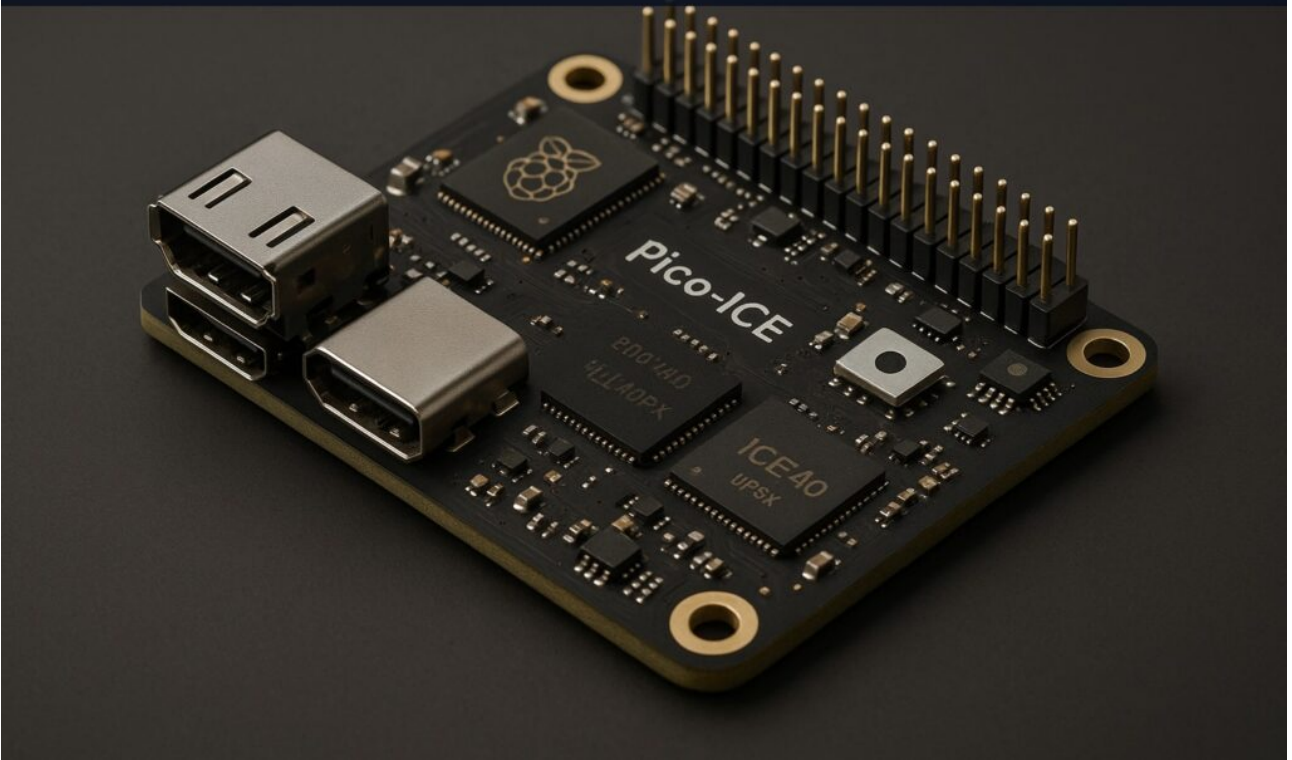
Caso práctico: Seguimiento de objetos con OpenCV en RPi 4



Aprende a crear un sistema de seguimiento de objetos en tiempo real con OpenCV en Raspberry Pi 4 y cámara HQ. Guía paso a paso con Python 3.11.

Caso práctico: Sensor de temperatura I2C con Pico-ICE RP2040

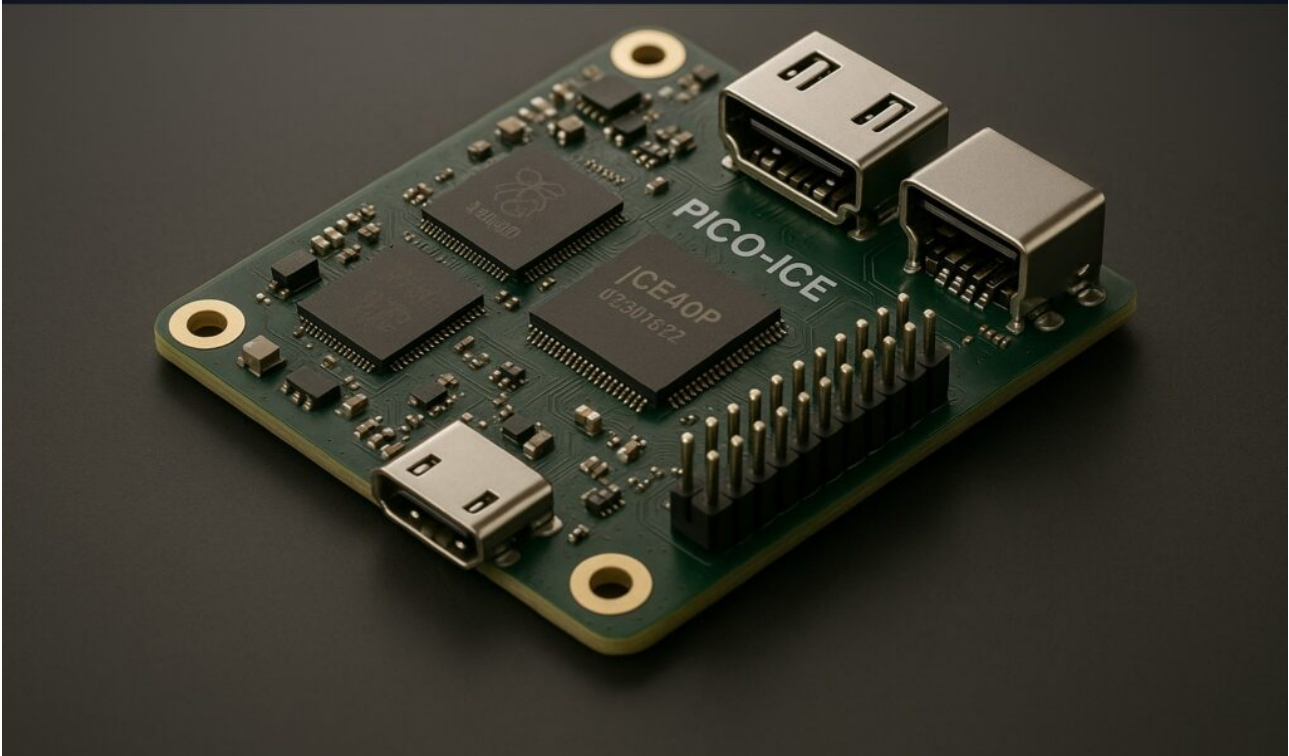
Caso práctico: Sensor de temperatura I2C con Pico-ICE RP2040



Explora una guía práctica para leer la temperatura a través de I2C con Pico-ICE. Aprende a configurar, cablear y validar tu sensor con Raspberry Pi.

Caso práctico: PWM para servo con Pico-ICE RP2040+iCE40UP5K

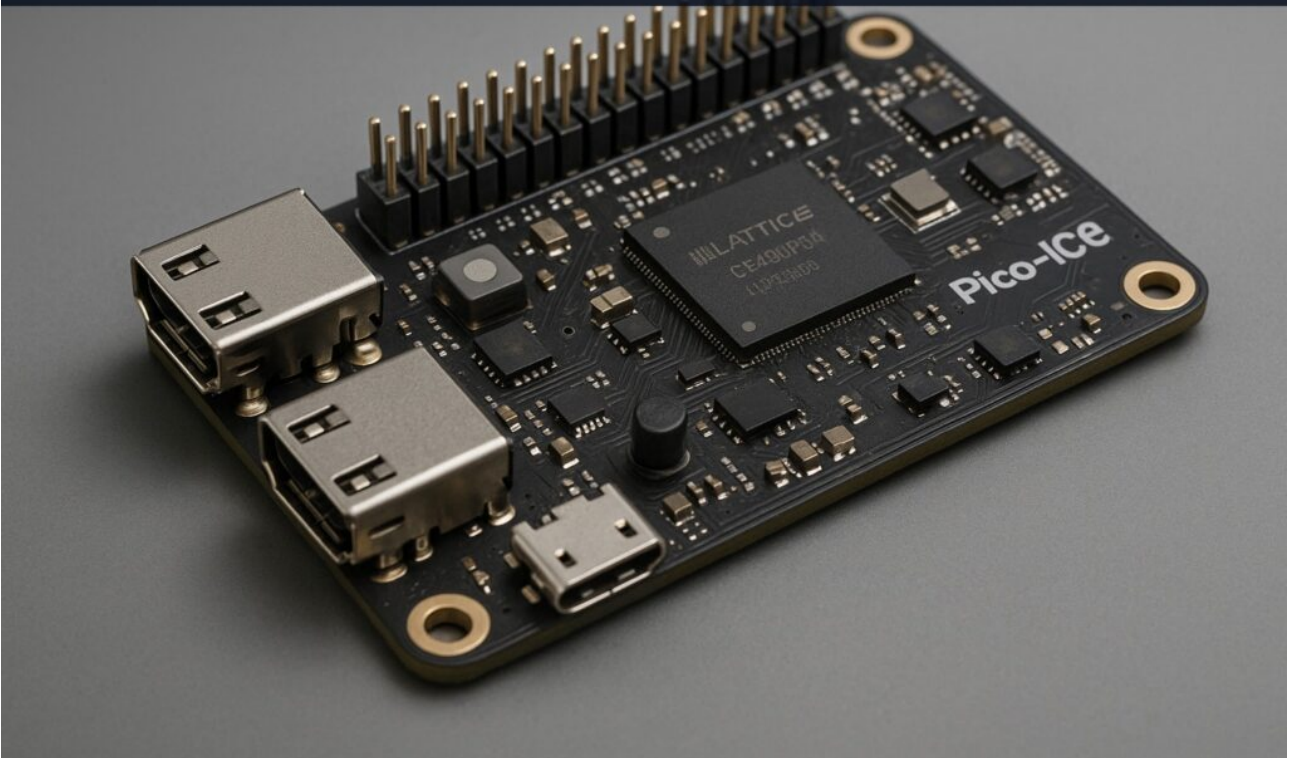
Caso práctico: PWM para servo con Pico-ICE RP2040+iCE40UP5K



Aprende a construir un controlador de servos PWM de bajo jitter en Raspberry Pi Pico-ICE. Controla servos con precisión y comandos USB.

Caso práctico: Sensor de temperatura I2C en Pico-ICE UP5K

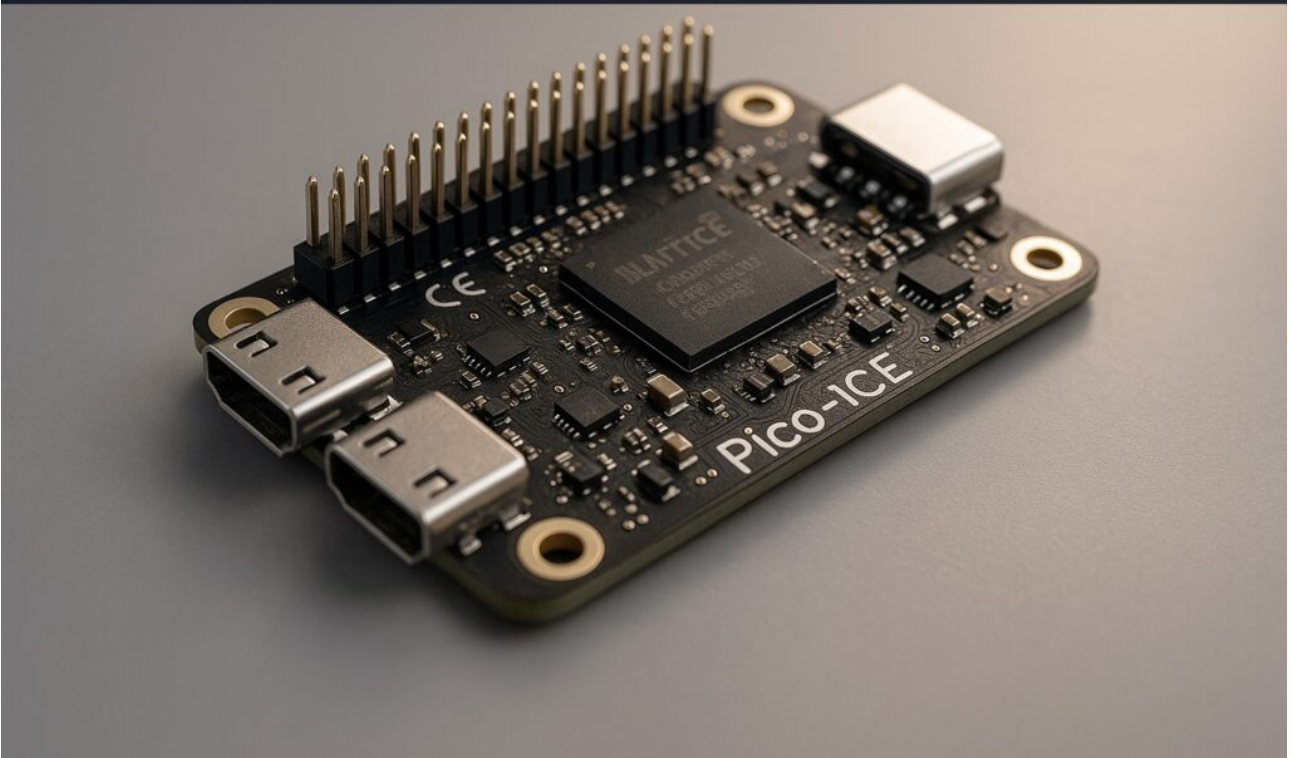
Caso práctico: Sensor de temperatura I2C en Pico-ICE UP5K



Aprende a leer datos de temperatura de un sensor I2C usando el Pico-ICE y RP2040. Sigue nuestra guía con cableado, código y consejos de solución.

Caso práctico: Brillo LED por PWM con Pico-ICE iCE40UP5K

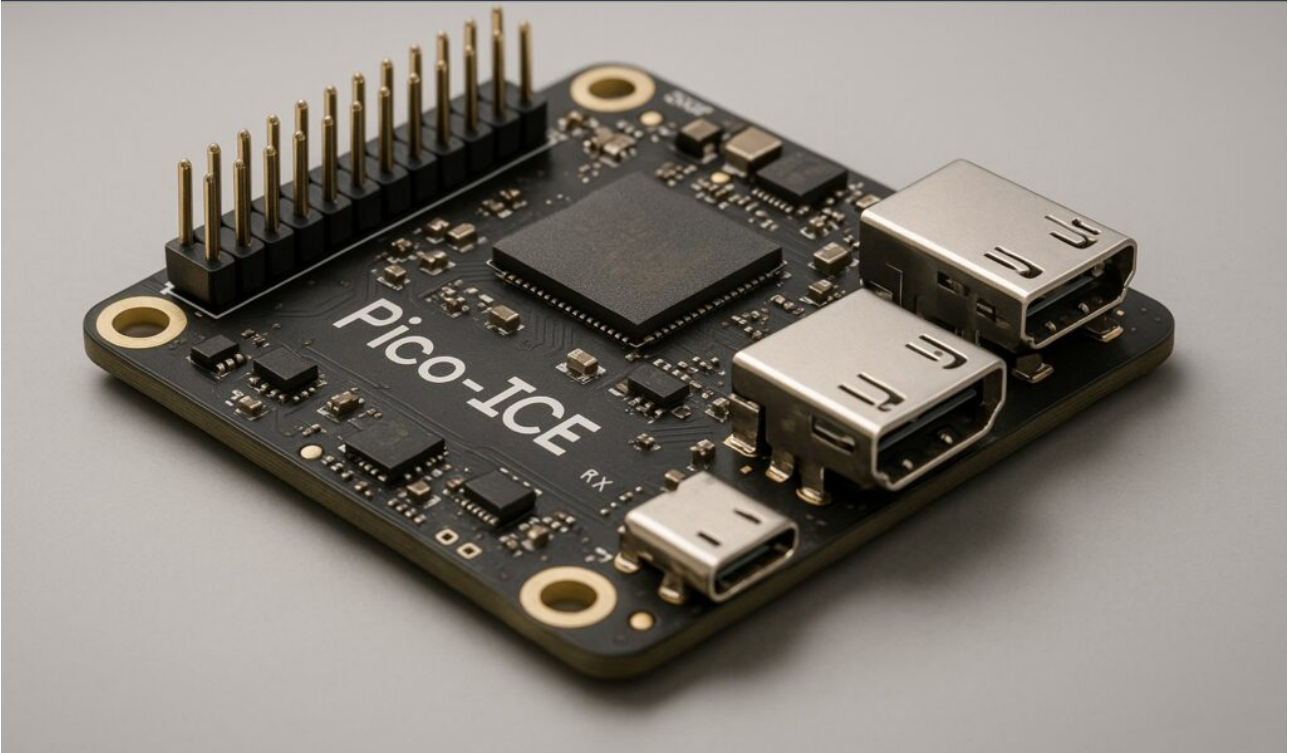
Caso práctico: Brillo LED por PWM con Pico-ICE iCE40UP5K



Aprende a controlar el brillo de LEDs usando PWM en la placa Pico-ICE con Raspberry Pi. Guía paso a paso para principiantes con MicroPython.

Caso práctico: UART con eco en FPGA Pico-ICE y Raspberry Pi

Caso práctico: UART con eco en FPGA Pico-ICE y Raspberry Pi



Explora un proyecto práctico para enviar mensajes UART de bajo consumo desde Pico-ICE a Raspberry Pi, usando firmware en Python y C.