

Caso práctico: Telemetría agro LoRa bajo consumo con ESP32

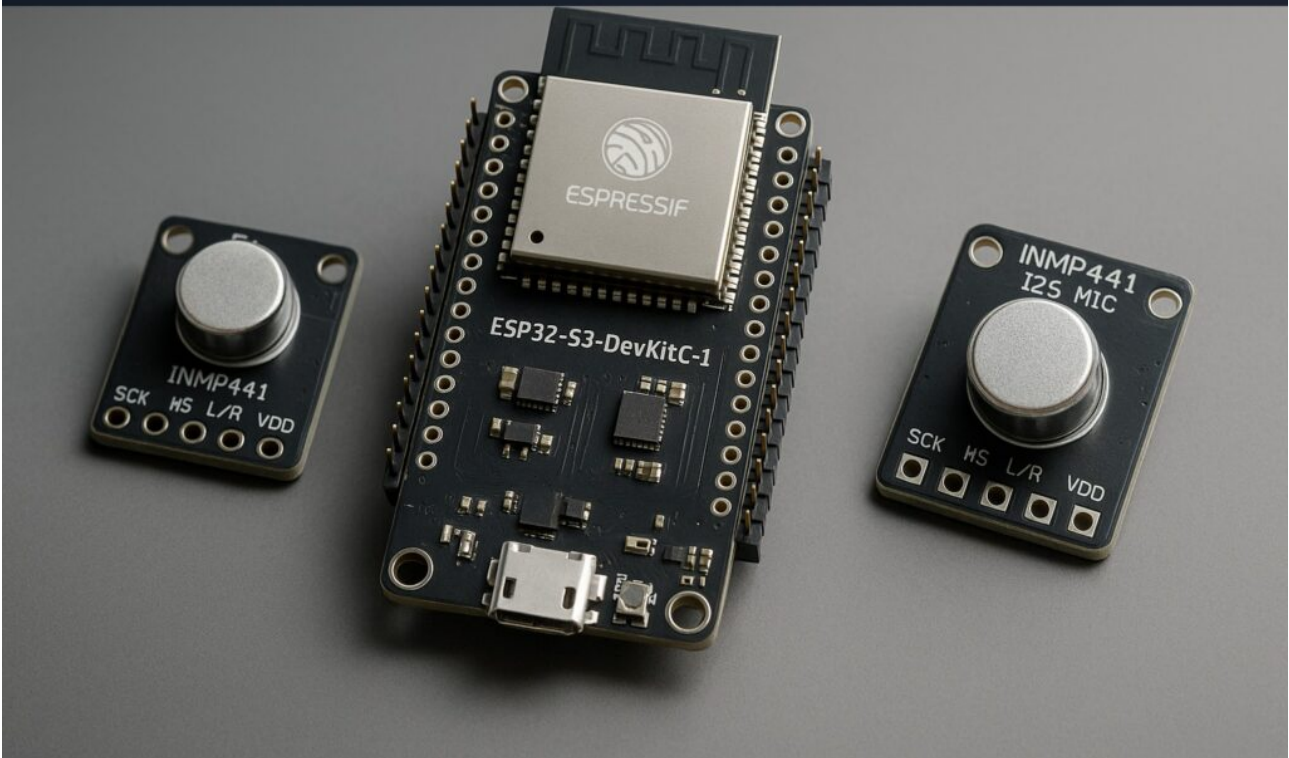
Caso práctico: Telemetría agro LoRa bajo consumo con ESP32



Explora la telemetría agro LoRa avanzada con TTGO LoRa32, BME280 y ADS1115. Crea un nodo sensor de bajo consumo para monitoreo ambiental.

Caso práctico: Beamforming y DoA en ESP32-S3 e INMP441 (I2S)

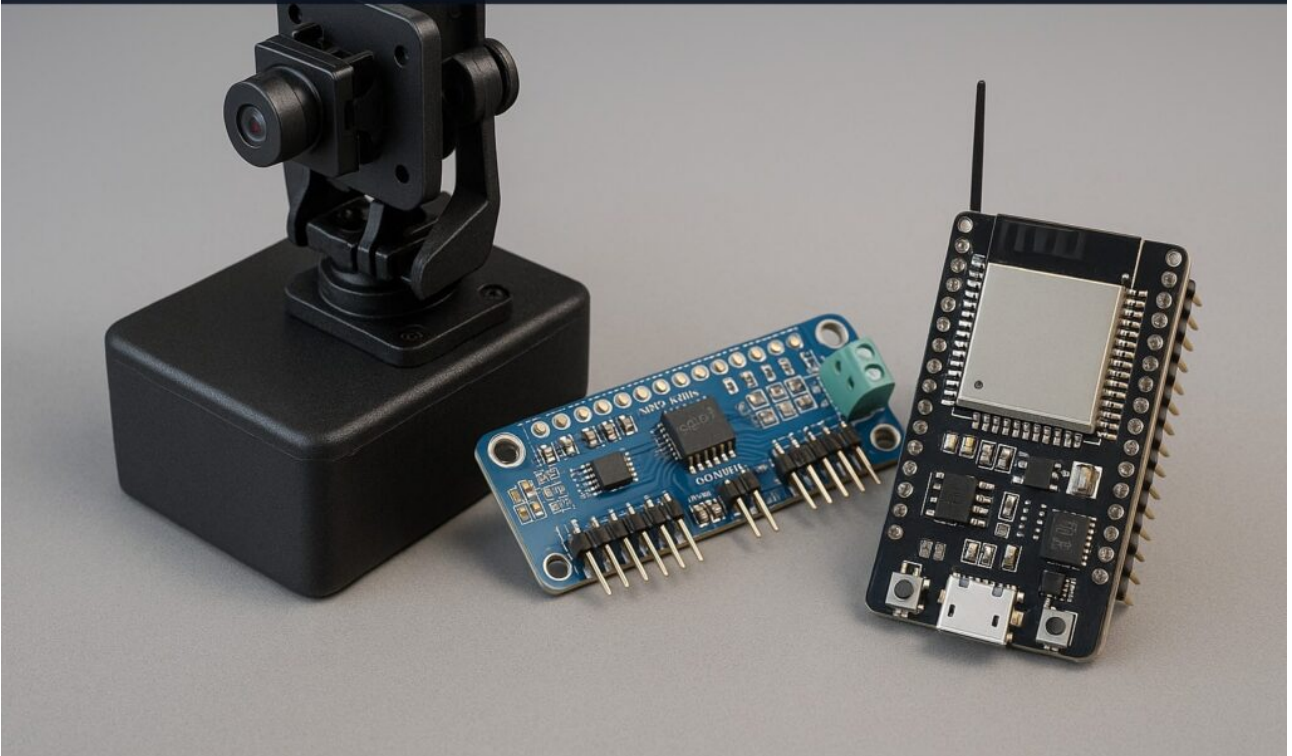
Caso práctico: Beamforming y DoA en ESP32-S3 e INMP441 (I2S)



Construye un sistema avanzado de localización acústica con ESP32-S3-DevKitC-1 e INMP441. Aprende captura de audio estéreo y estimación TDOA.

Caso práctico: Pan-Tilt WebSocket OV2640 ESP32-CAM y PCA9685

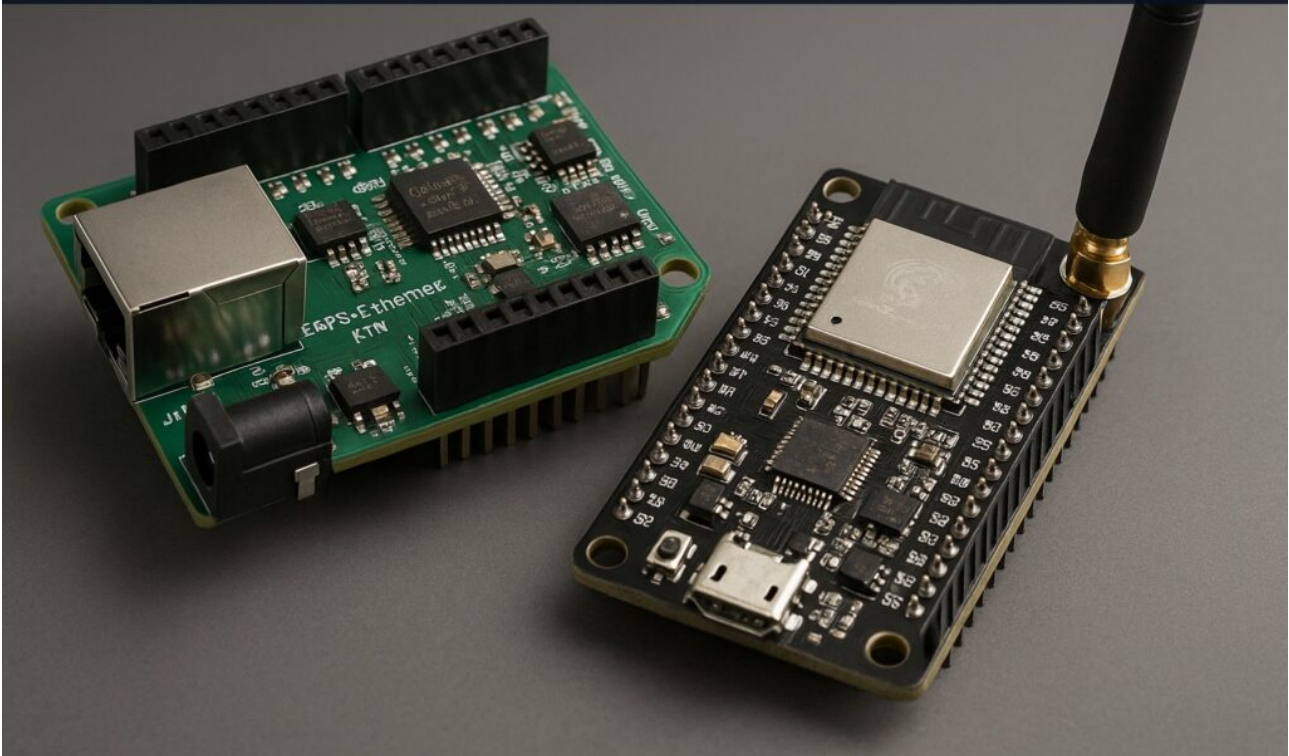
Caso práctico: Pan-Tilt WebSocket OV2640 ESP32-CAM y PCA9685



Transforma tu ESP32-CAM en una cámara de streaming WebSocket con control de pan-tilt usando PCA9685. Sigue nuestra guía para la configuración.

Caso práctico: Logger de energía Modbus Ethernet ESP32 RS485

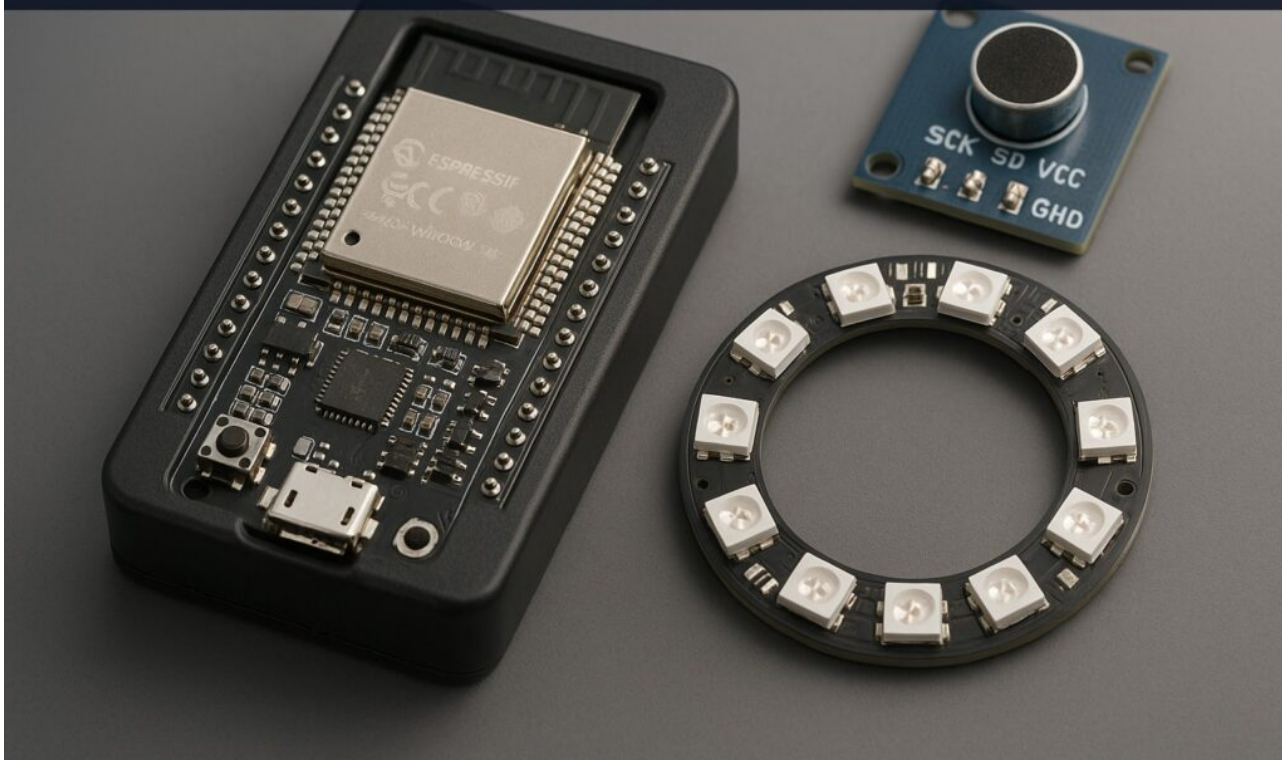
Caso práctico: Logger de energía Modbus Ethernet ESP32 RS485



Transforma tu ESP32-Ethernet-Kit en un maestro Modbus RTU para registrar energía. Aprende a leer métricas y exponer datos por Ethernet.

Caso práctico: Espectrograma I2S ESP32 INMP441 WS2812B

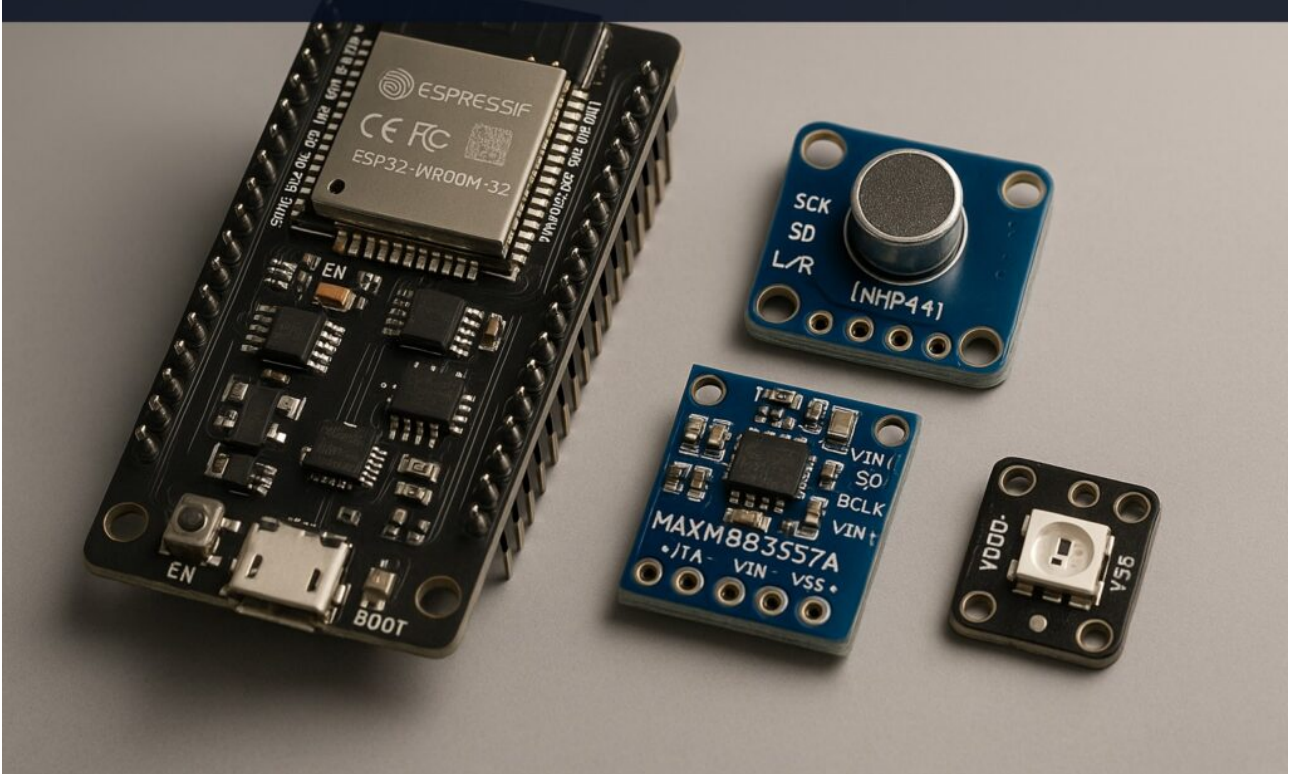
Caso práctico: Espectrograma I2S ESP32 INMP441 WS2812B



Crea un espectrograma de audio en tiempo real en ESP32 con transmisión WebSocket y visualización NeoPixel. Ideal para entusiastas avanzados.

Caso práctico: Detección de anomalías con I2S+MQTT en ESP32

Caso práctico: Detección de anomalías con I2S+MQTT en ESP32



Explora la detección de anomalías I2S en ESP32 con alertas MQTT, retroalimentación de audio e indicadores LED. Guía práctica con código fuente completo.

Caso práctico: Gateway TWAI/CAN↔MQTT con ESP32, SN65HVD230

Caso práctico: Gateway TWAI/CAN↔MQTT con ESP32, SN65HVD230



Crea un robusto gateway TWAI/CAN a MQTT con ESP32-WROOM-32, SN65HVD230 y SSD1306 OLED. Ideal para usuarios avanzados que buscan conectividad fiable.

Caso práctico: Vibración predictiva LoRa con ESP32-S3

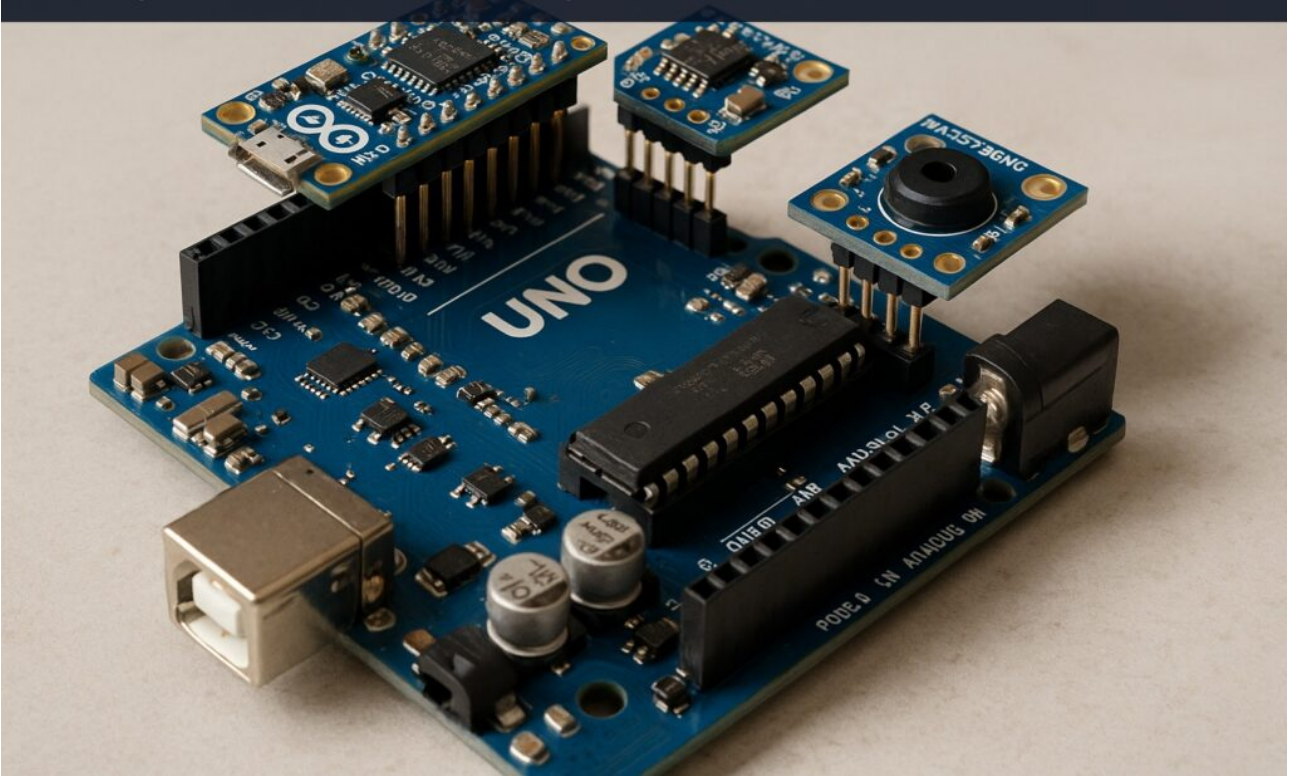
Caso práctico: Vibración predictiva LoRa con ESP32-S3



Descubre cómo implementar un sistema de detección de vibraciones predictivo LoRa usando ESP32-S3, ICM-42688-P y ATECC608A con guía detallada.

Caso práctico: Rover autoequilibrado con IMU en Nano 33 BLE

Caso práctico: Rover autoequilibrado con IMU en Nano 33 BLE



Aprende a construir un rover autobalanceado IMU con Arduino Nano 33 BLE Sense, TB6612FNG y AS5600. Guía paso a paso con PlatformIO.

Caso práctico: epaper-air-quality-logger con Arduino Nano

Caso práctico: epaper-air-quality-logger con Arduino Nano



Crea un registrador de calidad del aire de bajo consumo con Arduino Nano 33 IoT, Waveshare e-Paper y BME680. Aprende a muestrear y mostrar datos.