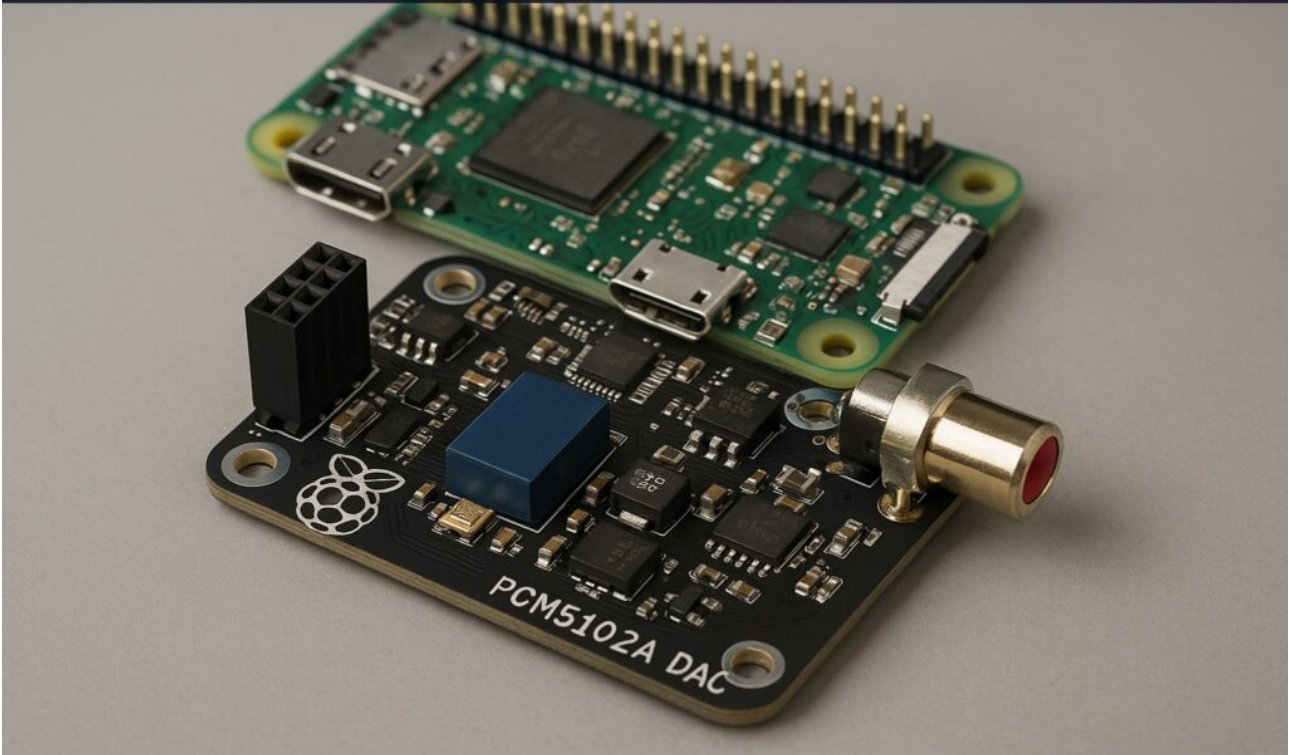


## Caso práctico: i2s-network-audio-player con Raspberry Pi

### Caso práctico: i2s-network-audio-player con Raspberry Pi

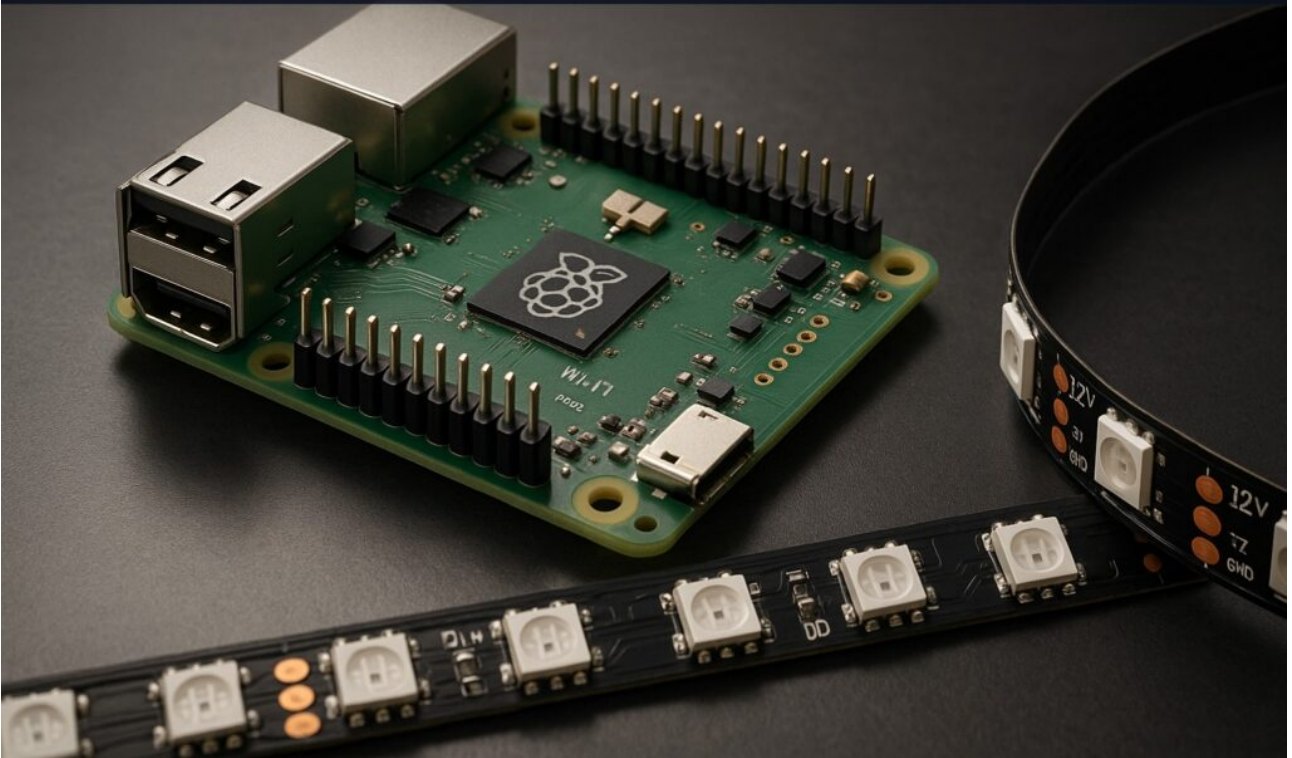


Aprende a construir un reproductor de audio en red I2S con Raspberry Pi Zero 2 W y DAC PCM5102A. Ideal para usuarios avanzados en Linux y Python.

---

## Caso práctico: Control tira WS2812B con Raspberry Pi Pico W

## Caso práctico: Control tira WS2812B con Raspberry Pi Pico W



Controla tiras WS2812B NeoPixel en tiempo real con WebSocket en Raspberry Pi Pico W. Ideal para entusiastas de IoT que buscan soluciones de baja latencia.

---

## Caso práctico: ANPR OpenCV en Raspberry Pi 4 + HQ Camera

## Caso práctico: ANPR OpenCV en Raspberry Pi 4 + HQ Camera

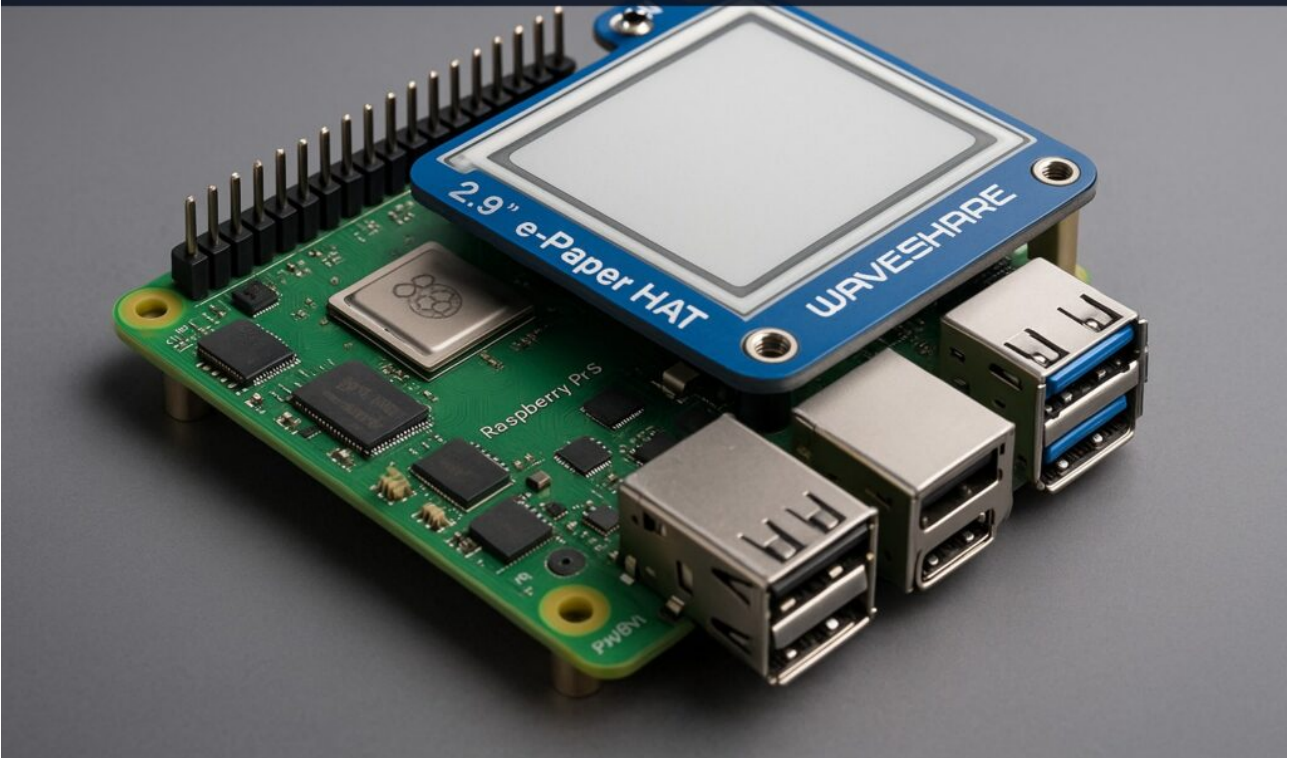


Construye un sistema ANPR avanzado en Raspberry Pi 4 con cámara HQ y OpenCV. Sigue nuestra guía para la configuración, código y validación.

---

## Caso práctico: Panel e-Paper Raspberry Pi 5+Waveshare 2.9

## Caso práctico: Panel e-Paper Raspberry Pi 5+Waveshare 2.9

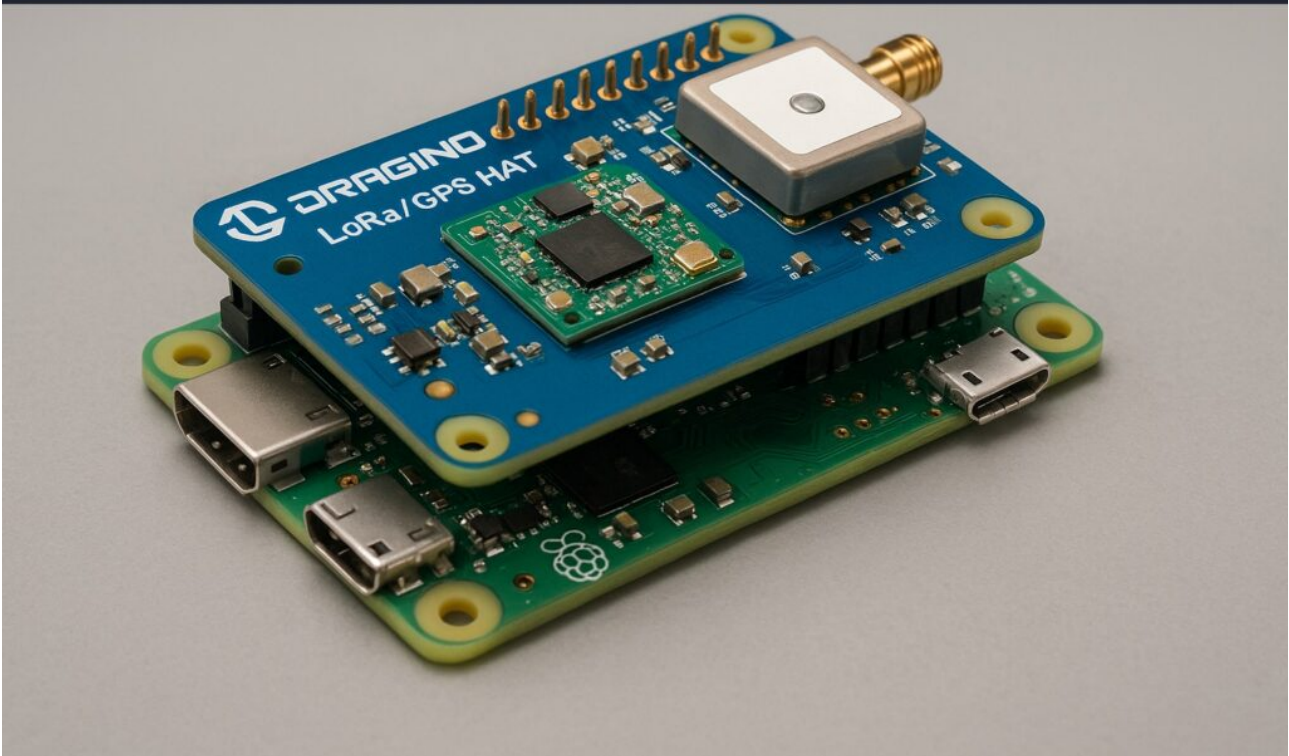


Crea un panel de control en vivo en Raspberry Pi 5 con una pantalla e-Paper de 2.9". Aprende a usar Python y SPI para actualizaciones rápidas.

---

## Caso práctico: Puente LoRa-MQTT con RPi Zero 2 W y Dragino

## Caso práctico: Puente LoRa-MQTT con RPi Zero 2 W y Dragino

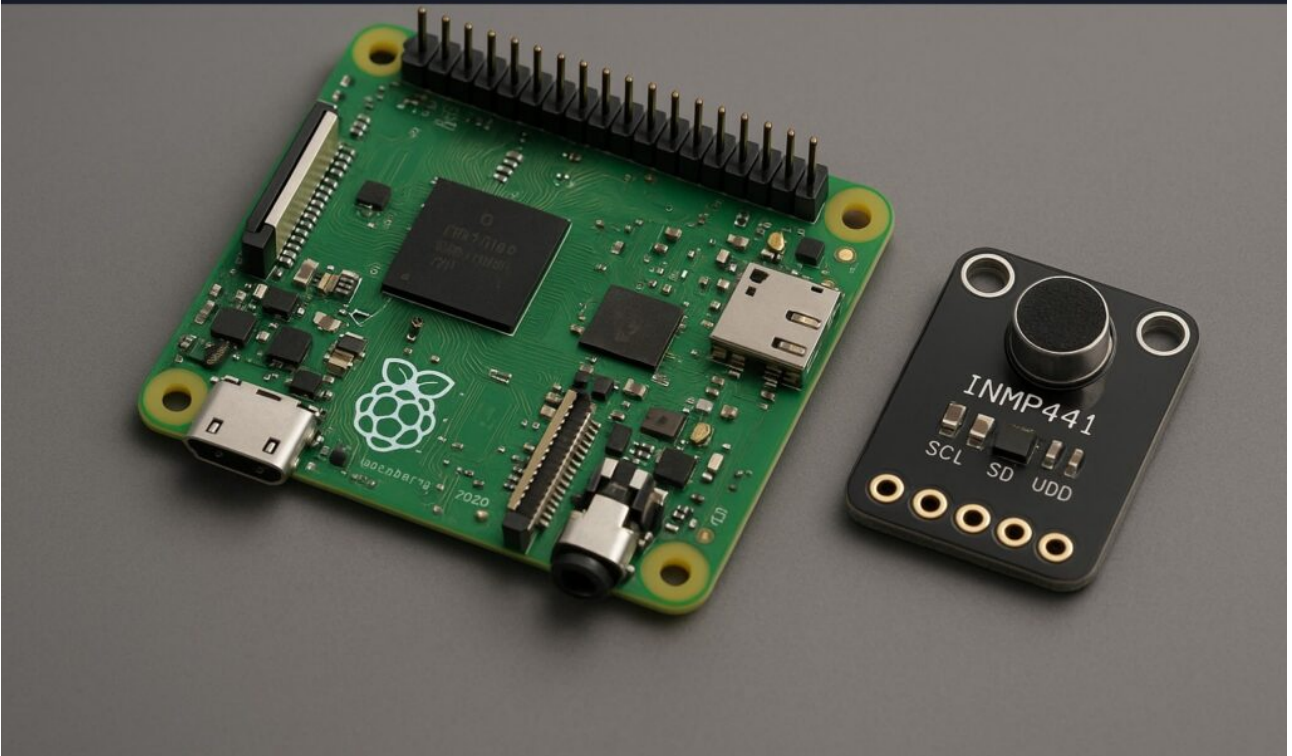


Transforma tu Raspberry Pi Zero 2 W en un potente puente LoRa-to-MQTT con Dragino LoRa/GPS HAT y Python 3.11. ¡Empieza ahora!

---

## Caso práctico: Keyword spotting I2S en RPi Pico W + INMP441

## Caso práctico: Keyword spotting I2S en RPi Pico W + INMP441



Aprende a construir un detector de palabras clave en Raspberry Pi Pico W con micrófono INMP441. Captura audio y detecta palabras fácilmente.

---

## Caso práctico: Seguimiento de objetos con OpenCV en RPi 4

## Caso práctico: Seguimiento de objetos con OpenCV en RPi 4

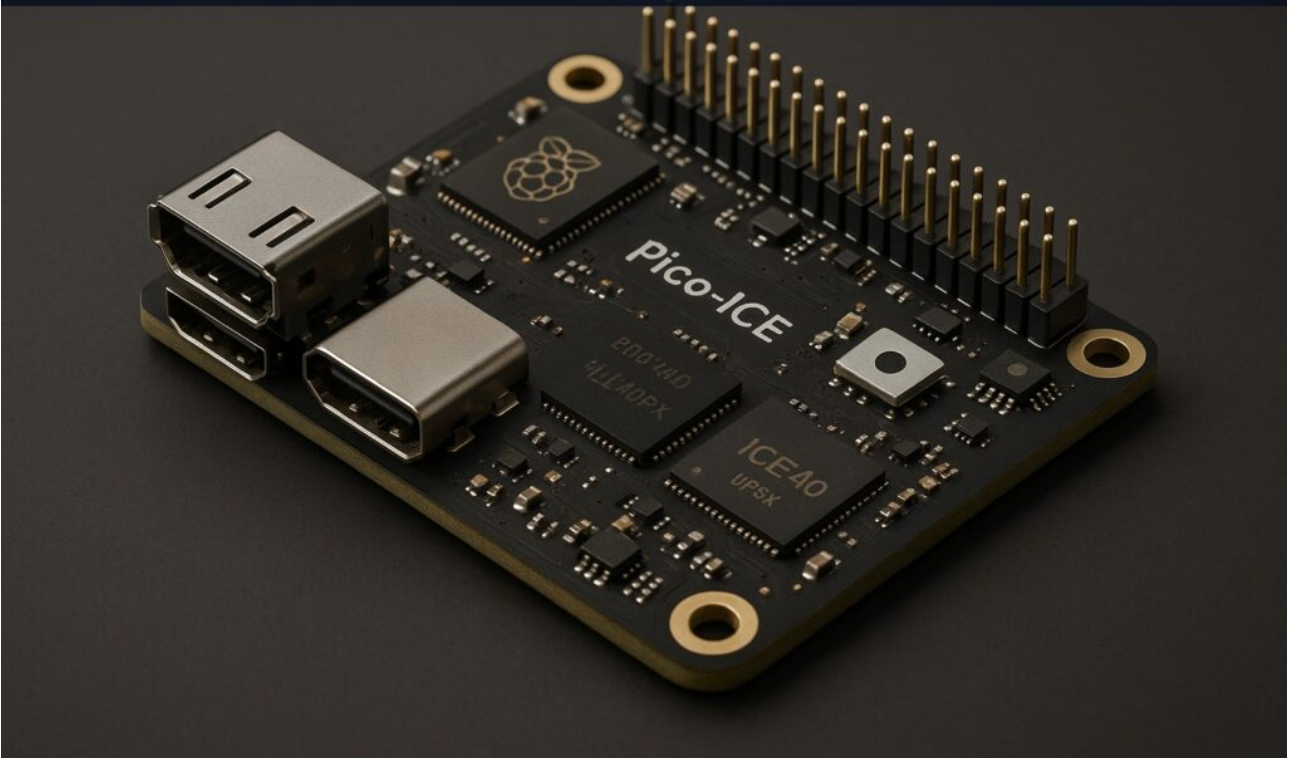


Aprende a crear un sistema de seguimiento de objetos en tiempo real con OpenCV en Raspberry Pi 4 y cámara HQ. Guía paso a paso con Python 3.11.

---

## Caso práctico: Sensor de temperatura I2C con Pico-ICE RP2040

## Caso práctico: Sensor de temperatura I2C con Pico-ICE RP2040

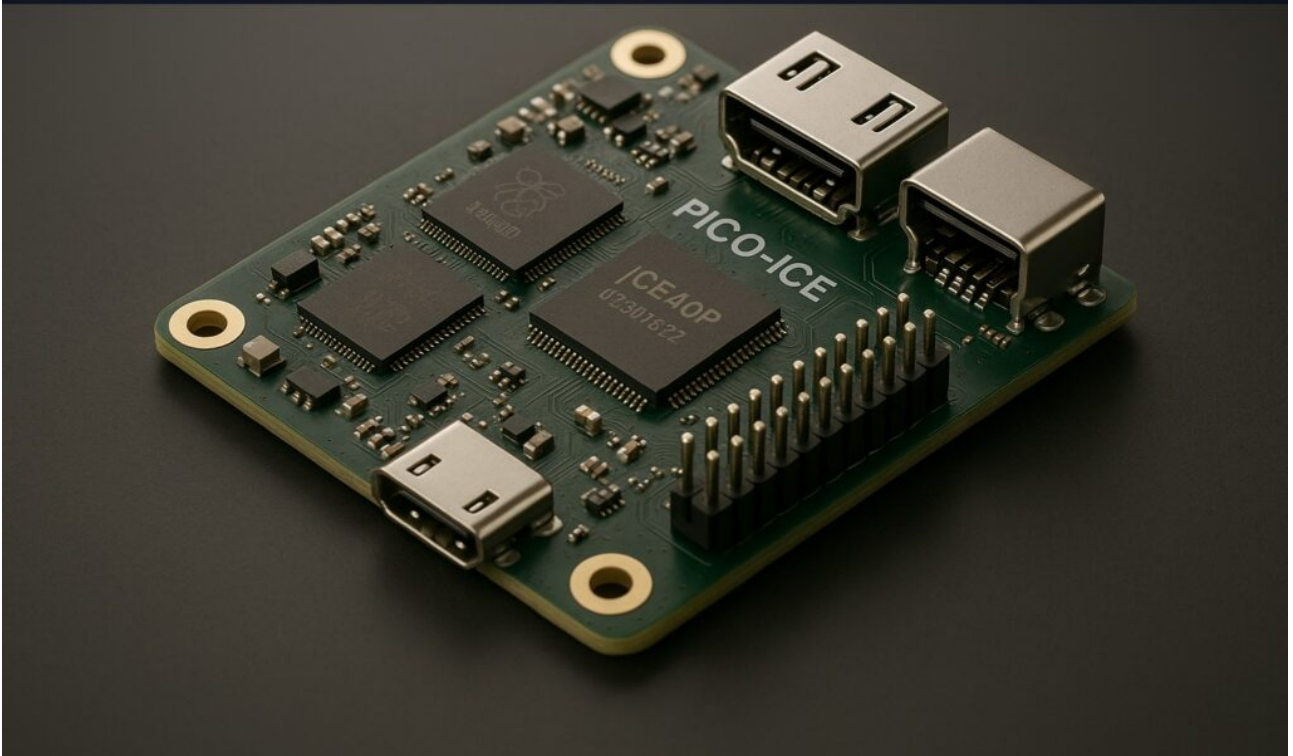


Explora una guía práctica para leer la temperatura a través de I2C con Pico-ICE. Aprende a configurar, cablear y validar tu sensor con Raspberry Pi.

---

## Caso práctico: PWM para servo con Pico-ICE RP2040+iCE40UP5K

## Caso práctico: PWM para servo con Pico-ICE RP2040+iCE40UP5K

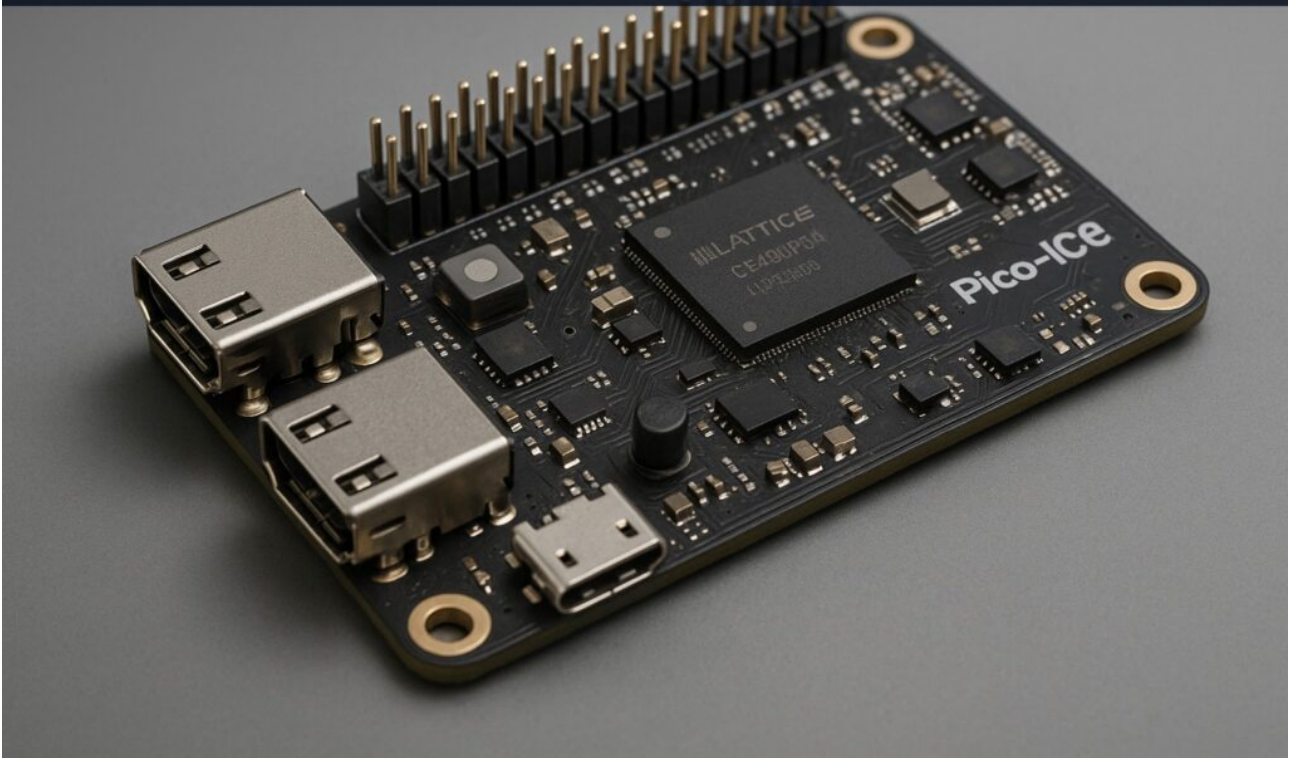


Aprende a construir un controlador de servos PWM de bajo jitter en Raspberry Pi Pico-ICE. Controla servos con precisión y comandos USB.

---

## Caso práctico: Sensor de temperatura I2C en Pico-ICE UP5K

## Caso práctico: Sensor de temperatura I2C en Pico-ICE UP5K



Aprende a leer datos de temperatura de un sensor I2C usando el Pico-ICE y RP2040. Sigue nuestra guía con cableado, código y consejos de solución.